

Tema 11 - EL PAPEL DE LA EVALUACIÓN PSICOLÓGICA

Julia García Sevilla

Dpto. de Psicología Básica y Metodología (UMU)

juliags@um.es



Técnicas de Evaluación

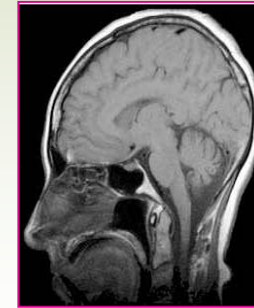
 *Entrevista clínica*

 *Técnicas de neuroimagen*

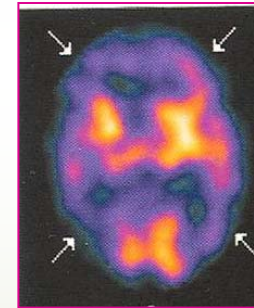
 *Evaluación neuropsicológica*

Técnicas de Neuroimagen

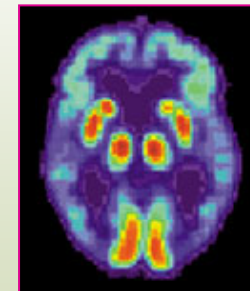
● **ESTRUCTURAL: TAC y RMN**



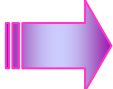
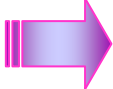
● **METABÓLICA: SPECT cerebral
fRMN**



● **MOLECULAR : PET**



Papel de la Evaluación Neuropsicológica

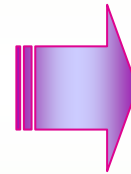
-  *Permite un diagnóstico correcto y diferencial del sujeto.*
-  *Se convierte en el punto de partida para el diseño de cualquier programa de estimulación.*



Evaluación y Diagnóstico

Evaluación neuropsicológica y diagnóstico

- *Valoración de funciones cognoscitivas.*
- *Valoración conductual y emocional.*
- *Valoración de la capacidad funcional.*




Requiere un enfoque integrado, suma de todos los datos del paciente.

Niveles de valoración neuropsicológica

- ✚ **Valoración clínica:** Se realiza de forma cualitativa mediante observación directa del paciente y de sus patrones de conducta durante la exploración y a través de la información obtenida por un informante fiable.
- ✚ **Valoración psicométrica:** Se realiza a partir de diferentes test. Permite la revisión y análisis de los datos así como la evaluación de forma independiente por diferentes profesionales.
- ✚ **Valoración neuropsicológica:** Sería el nivel más avanzado de la evaluación, incluye las dos anteriores y es donde el clínico debe valorar los diferentes aspectos de la exploración, integrándolos para ir más allá de una definición de éxitos y errores, formulando hipótesis explicativas que puedan ayudar a la definición de los diferentes síndromes neuropsicológicos y en definitiva contribuir al diagnóstico de forma eficaz.

Técnicas de evaluación neuropsicológica

 *Escalas breves o pruebas de rastreo cognitivo (Screening)*

 *Baterías neuropsicológicas de carácter general o global*

 *Tests específicos*

Tests de screening

- ✚ Identifican sujetos presuntamente afectados o con alto riesgo de sufrir enfermedades no conocidas hasta ese momento.
- ✚ Deben ser fácil de administrar, breve, coste-efectivo y sensible en la detección de los trastornos cognitivos en cuestión.
- ✚ No son alternativos a los tests diagnóstico.

- Test Minimental State Examinación (MMSE)
- Test de los 7 Minutos
- Test de las fotos (TF)
- Test del Reloj (TR)
- Memory Impairment Screen (MIS)
- Short Portable Status Questionnaire (SMSQ)
- EUROTEST



Extraído de: www.teaediciones.com/

Baterías Neuropsicológicas generales

- ✚ Extensas: necesitan varias horas para su aplicación correcta.
- ✚ Informan sobre la situación cognitiva del paciente en profundidad: analizan pormenorizadamente los diversos subcomponentes.
- ✚ Requiere la utilización de procedimientos de medida estándar y permiten reproducir y comparar resultados (investigación).
- ✚ Deben adaptarse al sujeto y poseer una flexibilidad que permita evaluar las múltiples situaciones que presenta el estudio de la función mental.
- ✚ El elevado tiempo para su administración conlleva el agotamiento y la caída en los rendimientos del sujeto

Baterías Neuropsicológicas generales

- La escala McCarthy de aptitudes y psicomotricidad para niños
- Cuestionario de madurez neuropsicológica infantil (Cumanin)
- Escala de Inteligencia de Weschler para niños en edad preescolar (WPPSI)
- Escala de Inteligencia de Weschler para niños (WISC- R)
- Pruebas Piagetanas
- Luria's Neuropsychological Investigation
- The Mental Status Examination in Neurology
- Test Barcelona (tb el revisado)
- Batería Luria-DNI
- Batería Neuropsicológica Luria-Nebraska
- Escalas Wechsler para adultos (WAIS)



Extraído de: <http://www.todomercado.com/No-Clasificados/TEST-DE-PSICOLOGIA-WISCR-WISC-III-WAIS-WPPSI.view?id=1208982729228>

Tests específicos

- ✚ Realizan una evaluación pormenorizada de una función psicológica concreta.
- ✚ Al igual que las baterías, recogen información que nos permite obtener un perfil tanto de los déficits como de las capacidades preservadas de los pacientes
- ✚ Cuentan con la ventaja de que no precisan un tiempo excesivo para ser aplicadas: tan sólo se evalúa la(s) funciones que interesan al especialista, y son más sensibles a la hora de evaluar los casos de lesión cerebral, incluidos los de carácter difuso y multifocal.

Tests específicos

Gnosias	<ul style="list-style-type: none"> ▪ Prueba de Percepción Visual de Frostig ▪ Batería para el reconocimiento de objetos de Birmingham (BORB) ▪ Subescala de integración auditiva de la Prueba de Habilidades Psicolingüísticas de Illinois (ITPA)
Discriminación perceptiva	<ul style="list-style-type: none"> ▪ Test de Percepción de Diferencias: Caras. ▪ Formas Idénticas: FI.
Capacidades visoespaciales	<ul style="list-style-type: none"> ▪ Prueba de la Figura Compleja de Rey-Osterrieth (versión de Rey y de Taylor) ▪ Batería para la percepción visual de objetos y del espacio (VOSP)
Atención y memoria inmediata	<ul style="list-style-type: none"> ▪ Retención de dígitos (Digit span)
Atención, concentración y control mental	<ul style="list-style-type: none"> ▪ Figuras incompletas del Wais-III ▪ Dígitos directos e indirectos y letras y números del Wais-III ▪ Series Automáticas directas e inversas Test Barcelona
Atención dividida	<ul style="list-style-type: none"> ▪ Tiempo de reacción secuencial
Atención sostenida	<ul style="list-style-type: none"> ▪ Toulouse-Pièron (TP) ▪ Test de Ejecución de Continua (CPT).

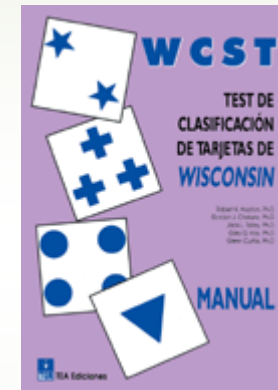


Extraído de:

[http://adrc.ucsd.edu/img/ADRC%20Research%](http://adrc.ucsd.edu/img/ADRC%20Research%20Materials)

Tests específicos

Funciones ejecutivas y control atencional	<ul style="list-style-type: none"> ▪ Prueba de la Torre de Hanoi y Prueba de la Torre de Londres ▪ Prueba de Clasificación de tarjetas de Wisconsin (WSCT) ▪ Trail Making Test (TMT) ▪ Prueba de la Figura Compleja de Rey- Osterrieth ▪ Prueba de Stroop ▪ Prueba de Flexibilidad Cognitiva ▪ Attentional Network Test (ANT) ▪ Paced Serial Addition Task (PASAT)
Memoria visual	<ul style="list-style-type: none"> ▪ Test de retención visual de Benton ▪ Subtest de memoria icónica de Cumanin ▪ Test de copia y reproducción de figuras geométricas de Rey ▪ Escala de memoria de Wechsler-III
Memoria espacial	<ul style="list-style-type: none"> ▪ Test de Corsi
Memoria verbal	<ul style="list-style-type: none"> ▪ Dígitos y letras y números del Wais-III ▪ Test de aprendizaje verbal de Rey ▪ Test de aprendizaje verbal de California ▪ Subtests 34 y 35 del Barcelona ▪ Escala de memoria de Wechsler-III

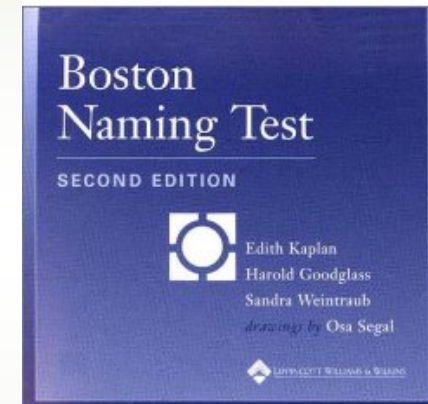


Extraído de:

http://www.rinconespecial.com.ar/producto_detalle.php?idproducto=1126&idcarpet a=129&ididioma=1&idsede=1

Tests específicos

Razonamiento y abstracción	<ul style="list-style-type: none"> ▪ Comprensión de semejanzas. Historietas del WAIS III. ▪ Test de formación de conceptos de Hanfmann-Kassanin. ▪ Test de categorías de Haistead-Reitan.
Lenguaje	<ul style="list-style-type: none"> ▪ Escala Verbal de la Prueba de Habilidades Psicolingüísticas de Illinois (ITPA) ▪ Test de denominación de Boston (Boston Naming Test) ▪ Prueba de Fichas (De Renzi y Faglioni) ▪ Análisis del factor verbal de las Escalas de Inteligencia de Weshchler ▪ Prueba para el Diagnóstico del Lenguaje Preescolar (PDLP) ▪ Prueba de Asociación Controlada de palabras (FAS) ▪ Test de Boston para el diagnóstico de la afasia ▪ Test para la evaluación del lenguaje receptivo: Token Test
Orientación	<ul style="list-style-type: none"> ▪ Subtests del Test Barcelona (TB)
Praxias	<ul style="list-style-type: none"> ▪ WISC- R, WPPSI y Figura de Rey para praxias constructivas ▪ Subprueba de Expresión Motora de la Prueba de Habilidades Psicolingüísticas de Illinois (ITPA) ▪ Subtests del Test Barcelona



Extraído de:
www.amazon.co.uk/.../dp/068330562X

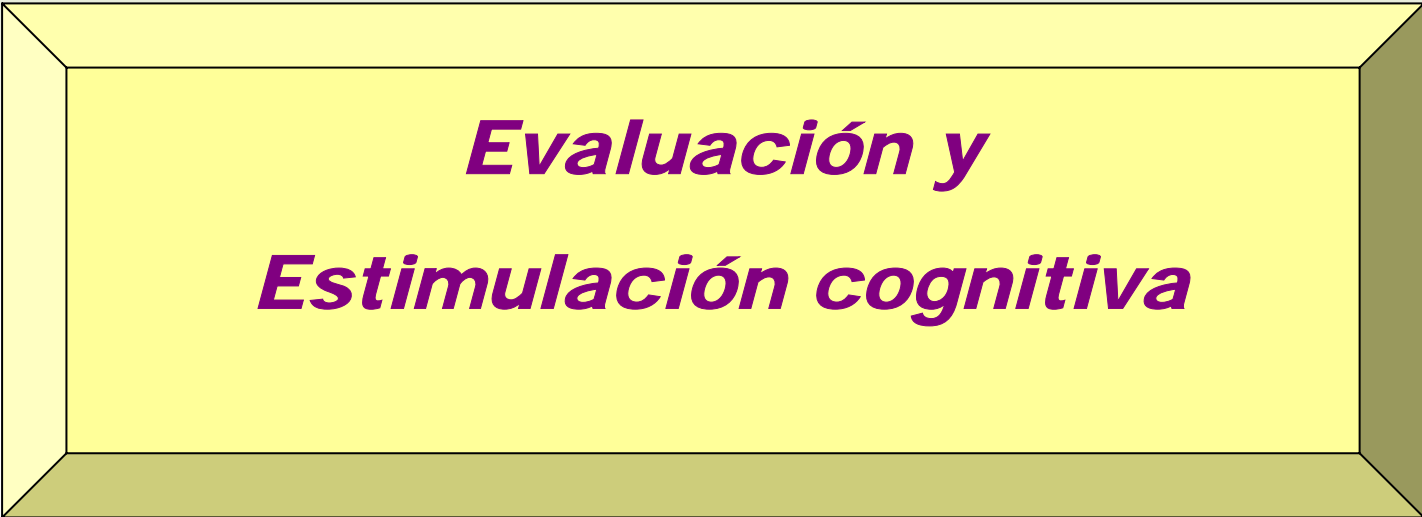
PROGRAMA DE MEMORIA DEL AYUNTAMIENTO DE MADRID

Fase I. Cribaje de trastorno mental y deterioro cognitivo

- Cuestionario de Salud General de Goldberg (GHQ).
- Mini Examen Cognoscitivo (MEC) de Lobo y otros.
- Escala Geriátrica de Depresión (GDS).

Fase II. Evaluación de la memoria y factores asociados

- Lista de Aprendizaje de Pares Asociados.
- Test Conductual de Memoria Rivermead (RBMT)
- Cuestionario de Fallos de Memoria (MFE).
- Perfil de Salud de Nottingham



*Evaluación y
Estimulación cognitiva*

Evaluación neuropsicológica y Estimulación Cognitiva

La evaluación neuropsicológica permite:

- *perfilar los objetivos terapéuticos*
- *dar información no sólo sobre las áreas cognitivas alteradas sino también sobre las conservadas. Esto permite conocer las áreas sobre las que hay que intervenir, y saber con qué capacidades contamos para construir el programa de intervención.*
- *determinar el grado de afectación o preservación de cada capacidad mental, determinando qué estrategia seguir y qué técnicas utilizar: entrenamiento, técnicas compensatorias, qué estrategias es capaz de emplear el sujeto para resolver la tarea, etc.*
- *identificar los subprocesos implicados y su alcance y gravedad. Por ejemplo, permite saber si los déficits del paciente son debidos a que éste es lento o rápido, si se distrae fácilmente, si tiene problemas cognitivos adicionales o si tiene problemas motores, etc.*
- *en caso de programas de intervención grupales, homogeneizar cognitivamente el grupo.*

Evaluación neuropsicológica y Estimulación Cognitiva

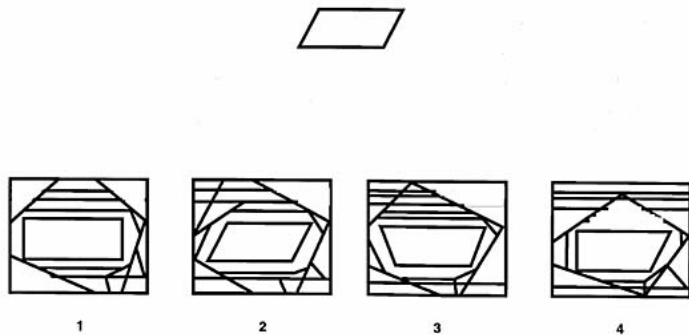
La evaluación neuropsicológica permite:

- incluir detalladas evaluaciones de seguimiento en la medida que sea posible.*
- realizar comparaciones posteriores (una vez que se haya llevado a cabo la intervención) y controlar la evolución y éxito de la rehabilitación.*
- aportar información sobre el nivel cognitivo premórbido. De este modo se puede estimar qué nivel de mejoría sería esperable mediante el programa de intervención.*

Similitud entre las tareas de las pruebas psicológicas y las actividades de estimulación cognitiva

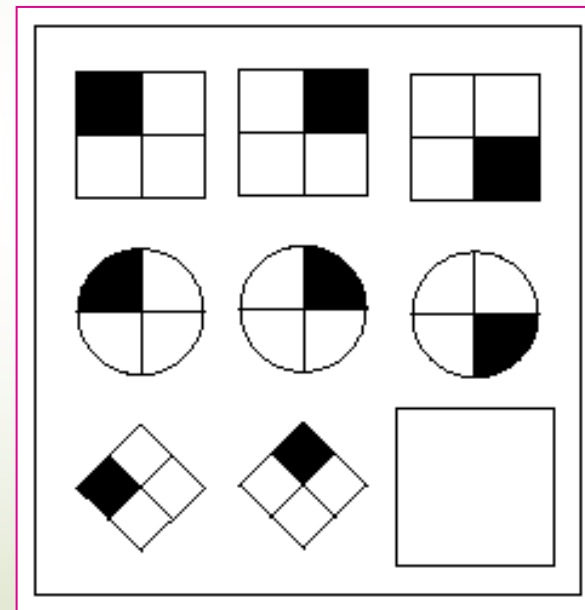
Test de Habilidades visuales perceptivas de Gardner

An example of an item from the the Visual Figure-Ground subtest of the Test of Visual Perceptual Skills - Revised (Gardner, 1996)



Extraído de: cie.asu.edu/volume1/number7/index.html

Test de matrices progresivas de Raven



Extraído de: http://en.wikipedia.org/wiki/Raven's_Progressive_Matrices

Similitud entre las tareas de las pruebas psicológicas y las actividades de estimulación cognitiva

The diagram illustrates the Test Toulouse-Pieron, a cognitive stimulation task. It features a large grid of letters (a, b, c, d, e) arranged in a pattern. Above the grid are two small squares, one with a horizontal line and one with a vertical line, representing the starting point of the search. Below the grid is a legend defining variables used in the test's calculation:

n	N.º #las intentadas.	P	Total posibilidades. [10 (n-1) + p]
R	Total marcas.	A	(P - O)
p	Posibilidades última fila.	E	(R - A)
O	Posibilidades dejadas en blanco.	P. D.	A - (E + O)

Test Toulouse-Pieron